

成功
報酬型



補助金活用支援

省エネ・再エネ設備の導入を検討している事業者様へ
最適な補助金の調査から省エネ計画の検討などご支援！

◆ 補助金活用事例

高効率空調



導入費用

約 **22** 百万円

約3割
補助

実質

約 **15** 百万円

調光制御装置



導入費用

約 **19** 百万円

約4割
補助

実質

約 **11** 百万円

出典：一般社団法人環境共創イニシアチブ「省エネ補助金活用事例検索」より加工



メリット
01

相談は完全無料の**成功報酬型**

✓ 成功報酬型だからこそ、採択へ向けて戦略的・誠実にサポート！

メリット
02

老朽化した設備の更新費用を**補助金**で負担軽減

✓ 電気代の節約にもつながり、日々の生産性もアップ！

メリット
03

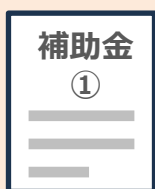
お客様に最適な補助金を**専門家**が選定

✓ 補助率や採択率等を踏まえ、総合的にアドバイザー！

申請支援の流れ

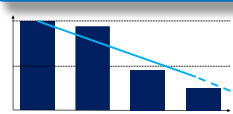
最適な補助金の調査

STEP
1



- 設備計画ヒアリング
- 補助金の網羅的調査
- 過去の採択傾向分析

ロードマップ



活用可

省エネ計画の検討

STEP
2



- CO2削減量の試算
- 費用対効果の算出

補助金申請手続き

STEP
3

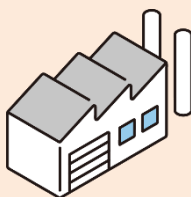


- 申請書類に関連する相談
- 審査機関への対応相談

※補助金申請書類の作成や審査機関への提出については、法令によりお客様で対応頂く必要がございます。

採択後フォロー

STEP
4



- 設備の導入効果確認
- 実績報告書に関連する相談

※実績報告書類の作成や審査機関への提出については、法令によりお客様で対応頂く必要がございます。

